

Информация
о фактах незаконного вмешательства в работу железнодорожного транспорта
на участке обслуживания УТ МВД России по УрФО.

За 11 месяцев 2024 года на участке обслуживания УТ МВД России по УрФО несовершеннолетними совершено 3 преступления группой лиц в составе 4 несовершеннолетних, предусмотренных ч. 2 ст. 281 УК РФ (диверсия – совершение организованной группой взрыва, поджога или иных действий, направленных на разрушение или повреждение предприятий, сооружений, путей и средств сообщения, средств связи, объектов жизнеобеспечения населения в целях подрыва экономической безопасности и обороноспособности Российской Федерации). Данные преступления с участием несовершеннолетних совершены в 2023 году, по которым принято решение о направлении в суд в 2024 году.

Так, окончены производством и направлены в суд 3 уголовных дела по признакам составов преступлений, предусмотренных ч. 2 ст. 281 УК РФ (диверсия), совершенные группой лиц в составе 4 несовершеннолетних, двое из которых не достигли возраста привлечения к уголовной ответственности. В октябре 2023 года в мессенджере «телеграмм» неизвестный под наименованием «Саня» написал сообщение одному из несовершеннолетних с предложением заработать денег. Двое подростков заинтересовались предложением и согласились на факт незаконного вмешательства в работу транспортной инфраструктуры за установленную цену 150 долларов. На сообщение о согласии неизвестный по имени «Саня» скинул одному из подростков координаты объекта для совершения диверсии.

В настоящий момент в производстве Свердловского, Тюменского, Сургутского следственного комитета Российской Федерации находятся 3 уголовных дела в отношении несовершеннолетних, предусмотренных по ч. 3 ст. 30, ч. 1 ст. 205 УК РФ (террористический акт – совершение взрыва, поджога или иных действий, устрашающих население и создающих опасность гибели человека, причинения значительного имущественного ущерба либо наступления иных тяжких последствий, в целях воздействия на принятие решения органами власти или международными организациями, а также угроза совершения указанного действия в тех же целях) и 1 уголовное дело, предусмотренное по п. «а» ч. 2 ст. 205 УК РФ (террористический акт – совершение взрыва, поджога или иных действий, устрашающих население и создающих опасность гибели человека, причинения значительного имущественного ущерба либо наступления иных тяжких последствий, в целях воздействия на принятие решения органами власти или международными организациями, а также угроза совершения указанных действий в тех же целях, совершенное группой лиц по предварительному сговору).

The advertisement features a man in a dark suit running towards a red and white train at night. The train's headlights are on, and a traffic light to the right shows a red signal. Several thought bubbles emanate from the man, containing text in Russian. The RZD logo is in the top right corner.

РЖД

ПРОСКОЧУ
ПО-БЫСТРОМУ

НИЧЕГО НЕ УСПЕЕТ
СЛУЧИТЬСЯ

ТУТ ДВА ШАГА
СДЕЛАТЬ!

ЗАЧЕМ ЖДАТЬ?

СКОРРЕ,
А ТО ОПОЗДАЕШЬ!

НЕ ТОРМОЗИ

**ЕСТЬ РИСКИ, КОТОРЫЕ
НЕ СТОЯТ ЖИЗНИ
НЕ ПЕРЕХОДИ ПУТИ НА КРАСНЫЙ СВЕТ!**

Железная дорога – зона повышенной опасности. ОАО «РЖД» ежегодно проводит работу по совершенствованию методов обеспечения безопасности на железной дороге. ОАО «РЖД» призывает граждан быть бдительными, находясь вблизи объектов железнодорожного транспорта, беречь свою жизнь и предупреждать об угрозах окружающих.



РЖД

НЕ ЗАХОДИ ЗА ОГРАНИЧИТЕЛЬНУЮ ЛИНИЮ

Железная дорога – зона повышенной опасности. ОАО «РЖД» ежегодно проводит работу по совершенствованию методов обеспечения безопасности на железной дороге. ОАО «РЖД» призывает граждан быть бдительными, находясь вблизи объектов железнодорожного транспорта, беречь свою жизнь и предупреждать об угрозах окружающих.



РЖД

РЕБЯТА УДИВЯТСЯ,
КОГДА УВИДЯТ

НЕОБЫЧНЫЙ
ОПЫТ

ЗАЛЕЗТЬ – КРУТО

ОТСЮДА ВИД
КЛАССНЫЙ

НЕ ЗАЛЕЗАЙ НА ВАГОНЫ!

**ДАЖЕ ПРИБЛИЖАТЬСЯ К ЭЛЕКТРИЧЕСКИМ
ПРОВОДАМ СМЕРТЕЛЬНО ОПАСНО**

Железная дорога – зона повышенной опасности. ОАО «РЖД» ежегодно проводит работу по совершенствованию методов обеспечения безопасности на железной дороге. ОАО «РЖД» призывает граждан быть бдительными, находясь вблизи объектов железнодорожного транспорта, беречь свою жизнь и предупреждать об угрозах окружающих.



ОСТОРОЖНОСТЬ НЕ БЫВАЕТ ЛИШНЕЙ НЕ ИСПОЛЬЗУЙ ГАДЖЕТЫ ПРИ ПЕРЕХОДЕ ПУТЕЙ

Железная дорога – зона повышенной опасности. ОАО «РЖД» ежегодно проводит работу по совершенствованию методов обеспечения безопасности на железной дороге. ОАО «РЖД» призывает граждан быть бдительными, находясь вблизи объектов железнодорожного транспорта, беречь свою жизнь и предупреждать об угрозах окружающих.



ФОТОГРАФИИ НЕ СТОЯТ ЖИЗНИ

Железная дорога – зона повышенной опасности. ОАО «РЖД» ежегодно проводит работу по совершенствованию методов обеспечения безопасности на железной дороге. ОАО «РЖД» призывает граждан быть бдительными, находясь вблизи объектов железнодорожного транспорта, беречь свою жизнь и предупреждать об угрозах окружающих.



БУДЬ ВНИМАТЕЛЕН НА ЖЕЛЕЗНОЙ ДОРОГЕ ПОМНИ О БЕЗОПАСНОСТИ

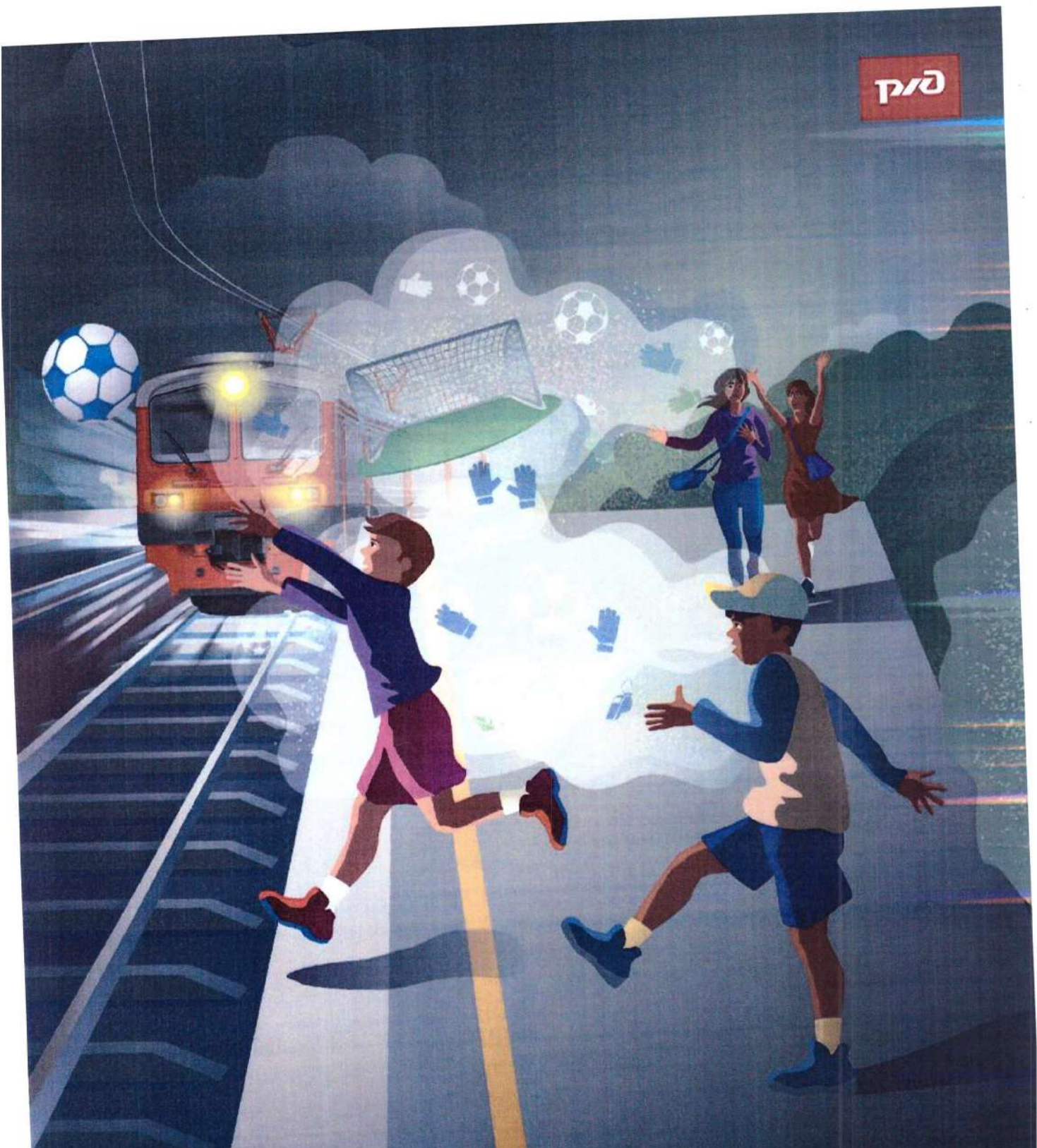
Железная дорога – зона повышенной опасности. ОАО «РЖД» ежегодно проводит работу по совершенствованию методов обеспечения безопасности на железной дороге. ОАО «РЖД» призывает граждан быть бдительными, находясь вблизи объектов железнодорожного транспорта, беречь свою жизнь и предупреждать об угрозах окружающих.

An illustration of a winter scene. In the background, a red and black electric train with pantographs is moving along tracks. In the foreground, a child in a purple jacket and yellow hat is lying on a red inflatable ring on a snowy slope. Another child in a red jacket and blue hat is on skis, holding a rope attached to a dog. The dog is a small brown and white breed, running on the tracks. The scene is set in a snowy landscape with bare trees and a bright sky with falling snow. The RZD logo is in the top left corner.

РЖД

**НЕ КАТАЙСЯ НА ЛЫЖАХ,
САНКАХ, ВАТРУШКАХ
РЯДОМ С ЖЕЛЕЗНОЙ
ДОРОГОЙ!**

Железная дорога – зона повышенной опасности. ОАО «РЖД» ежегодно проводит работу по совершенствованию методов обеспечения безопасности на железной дороге. ОАО «РЖД» призывает граждан быть бдительными, находясь вблизи объектов железнодорожного транспорта. Будьте сами внимательны и предупреждайте об угрозах окружающих.



ПЛАТФОРМА – НЕ МЕСТО ДЛЯ ИГР

Железная дорога – зона повышенной опасности. ОАО «РЖД» ежегодно проводит работу по совершенствованию методов обеспечения безопасности на железной дороге. ОАО «РЖД» призывает граждан быть бдительными, находясь вблизи объектов железнодорожного транспорта, беречь свою жизнь и предупреждать об угрозах окружающих.



ЧТО МОЖЕТ
СЛУЧИТЬСЯ?

ПОЕЗД ВИДНО
ИЗДАЛЕКА

ЭТО ВСЕГО
ЛИШЬ РЕЛЬСЫ

ТАК БЫСТРЕЕ!

ПРОСКОЧУ
ТУТ!

**ЕСТЬ РИСКИ, КОТОРЫЕ
НЕ СТОЯТ ЖИЗНИ
НЕ ПЕРЕХОДИ ПУТИ В НЕПОЛОЖЕННОМ МЕСТЕ!**

Железная дорога – зона повышенной опасности. ОАО «РЖД» ежегодно проводит работу по совершенствованию методов обеспечения безопасности на железной дороге. ОАО «РЖД» призывает граждан быть бдительными, находясь вблизи объектов железнодорожного транспорта, беречь свою жизнь и предупреждать об угрозах окружающих.

СЛАБО?

ЭТО ПРОСТО
СПОРТ

ЭКСТРИМ

Я ЗАЦЕПЛЮСЬ

НИЧЕГО
НЕ СЛУЧИТСЯ

НУ ПОСЛЕДНИЙ
РАЗОК И ВСЁ

РАЗЫГРАЕШЬ
АДРЕНАЛИН

ЗАТО
БЕСПЛАТНО

ЧТО ТУТ
СТРАШНОГО?

БУДЕТ МНОГО
ПРОСМОТРОВ

ПОТОМ ДРУГИМ
РАССКАЖЕШЬ

ЕЩЁ НИ РАЗУ
НЕ ПАДАЛ

ЭТО ВЕСЕЛО

БУДЕТ КРУТО

С ВЕТЕРКОМ

ДА ВСЁ
БУДЕТ НОРМАЛЬНО!

ЗАЦЕПИНГ СМЕРТЕЛЬНО ОПАСЕН

Железная дорога – зона повышенной опасности. ОАО «РЖД» ежегодно проводит работу по совершенствованию методов обеспечения безопасности на железной дороге. ОАО «РЖД» призывает граждан быть бдительными, находясь вблизи объектов железнодорожного транспорта, беречь свою жизнь и предупреждать об угрозах окружающих.

An illustration for a railway safety poster. It shows a woman in a purple dress and a man in a blue shirt and yellow pants holding hands on a railway track. They are standing between a tall grey pole on the left and a brown train carriage on the right. The carriage has the number '3914' on its side. In the background, there are power lines and a blue sky. The overall style is a flat, colorful illustration.

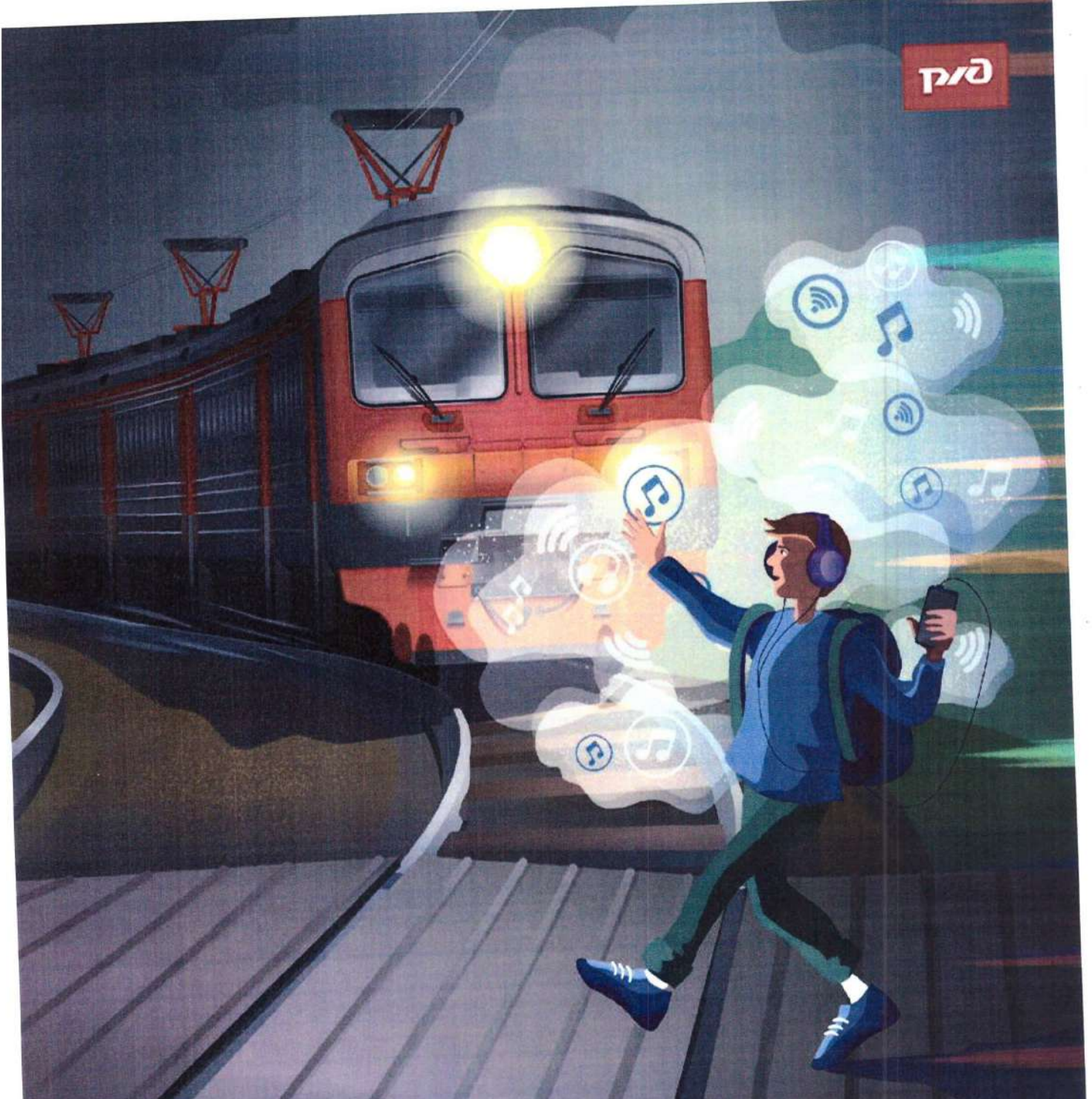
РЖД

3914

**НЕ ПОДЛЕЗАЙ
ПОД ВАГОНЫ!**

**ПОЕЗД МОЖЕТ НАЧАТЬ ДВИЖЕНИЕ
В ЛЮБОЙ МОМЕНТ**

Железная дорога – зона повышенной опасности. ОАО «РЖД» ежегодно проводит работу по совершенствованию методов обеспечения безопасности на железной дороге. ОАО «РЖД» призывает граждан быть бдительными, находясь вблизи объектов железнодорожного транспорта, беречь свою жизнь и предупреждать об угрозах окружающих.



**СНИМАЙ НАУШНИКИ И КАПЮШОН
ВБЛИЗИ ЖЕЛЕЗНОЙ ДОРОГИ!
ОНИ МЕШАЮТ ЗАМЕТИТЬ ПОЕЗД**

Железная дорога – зона повышенной опасности. ОАО «РЖД» ежегодно проводит работу по совершенствованию методов обеспечения безопасности на железной дороге. ОАО «РЖД» призывает граждан быть бдительными, находясь вблизи объектов железнодорожного транспорта, беречь свою жизнь и предупреждать об угрозах окружающих.